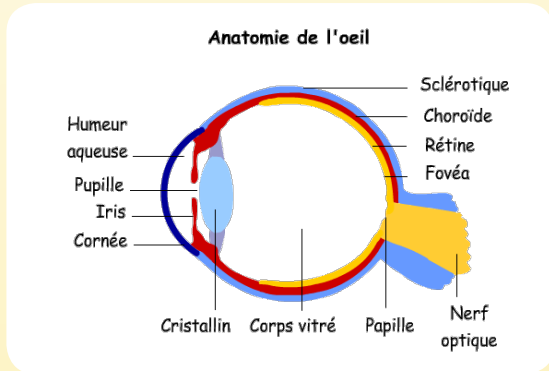




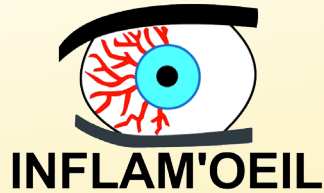
Qu'est ce qu'une inflammation oculaire ?

L'inflammation est une réponse normale de l'organisme à une agression : traumatisme, infection, maladie auto-immune. Au niveau de l'œil elle peut faire des ravages parce qu'elle provoque notamment une rupture des barrières qui isolent l'œil de la circulation générale, permettant l'entrée dans l'œil de protéines et de cellules qui participent au processus inflammatoire et à la cicatrisation.



L' INFLAMMATION PEUT TOUCHER :

- > **la cornée** (kératite) et **la sclère** (sclérite et épisclérite) à la surface de l'œil ;
- > **L'uvéé** (uvéite) composée de l'iris, du corps ciliaire et de la choroïde ;
- > par extension **la rétine** et **la papille** qui est le début du nerf optique.



INFLAM'OEIL

Adresse Postale :
Association INFLAM'ŒIL
Maison des Associations du 15ème
boite aux lettres 43
22 rue de la Saïda 75015 Paris



L'équipe d'Inflam'Œil est à votre écoute !

Par téléphone :

01 74 05 74 23

OU

06 12 83 93 63

Site internet et son forum :

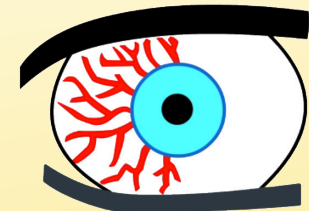
www.inflamoeil.org



E-mail :

contact@inflamoeil.org

INFLAM'ŒIL est membre de Alliance Maladies Rares et Eurodis



INFLAM'OEIL

Association loi 1901
reconnue d'intérêt général

Uvéite chez l'enfant

Mais à quoi sert cette Association ?



- > **L'information et l'orientation** des malades souffrant d'inflammation oculaire et d'uvéite récidivante.
- > **La sensibilisation et l'information** des professionnels de santé et du grand public.
- > **Le soutien de la Recherche** médicale et scientifique.



Bulletin d'adhésion et de soutien

Nom.....
 Prénom.....
 Âge.....
 Profession.....
 Adresse.....

 Tél.....Port.....
 E-mail.....

Adhésion ou renouvellement 42€*
 Adhésion jeune -26 ans 30€*
 Don 10€* 20€* 30€* €*

**versement donnant droit à une déduction fiscale*

Je souhaite recevoir le bulletin TYNDALL
par e-mail

J'accepte que mes coordonnées soient
transmises aux autres adhérents.

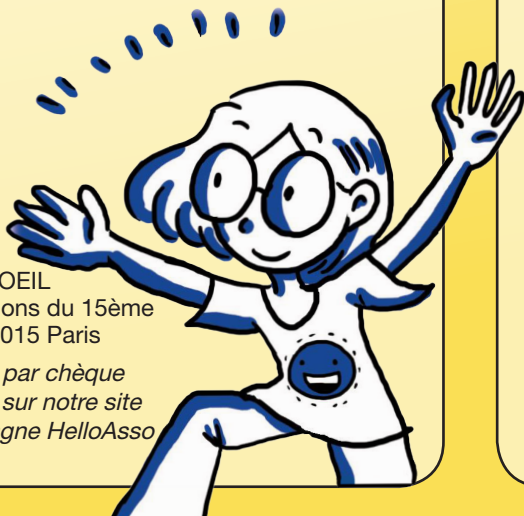
Date :

Signature :

Bulletin à découper
et à renvoyer à :

Association INFLAM'OEIL
Maison des Associations du 15ème
22 rue de la Saïda 75015 Paris

avec votre règlement par chèque
ou paiement en ligne sur notre site
«nous aider» : campagne HelloAsso



Symptômes de l'inflammation oculaire?

Son œil peut être rouge, mais très souvent il est normal en apparence ; c'est l'attitude de votre enfant qui peut vous alerter :

- > il craint la lumière
- > il regarde la télévision de biais
- > il se cache l'œil
- > il évite le bord des trottoirs ou les murets
- > il n'aime pas ou n'aime plus le vélo
- > il est maladroit et ne voit pas le relief
- > ses pupilles peuvent être asymétriques et/ou déformées
- > il louche
- > son iris change de couleur

L'enfant plus grand

- > se plaint de mal voir
- > d'avoir une sensation douloureuse à la lumière
- > son niveau scolaire baisse
- > ses pupilles sont asymétriques, resserrées ou déformées
- > plus rarement son œil change de couleur

Prenez ces symptômes au sérieux, l'avenir visuel de votre enfant en dépend.

Les causes?

Dans 30 à 50% des cas, la cause est inconnue. Les causes connues les plus fréquentes

- > **Infections** : par virus, bactérie, parasite, champignon
- > **maladies inflammatoires** : oculaires, rhumatismales, intestinales, du système nerveux, vasculaires, générales
- > **Traumatismes, chocs, corps étrangers, chirurgie...**

L'uvéite = Quels risques?

L'uvéite est une maladie sournoise, souvent indolore, au diagnostic difficile qui peut débiter à tout âge.

Le dépistage précoce est absolument nécessaire afin de préserver la vision et réduire les risques de complications : adhérences de l'iris au cristallin (synéchies), cataractes, glaucome, décollement de la rétine, hémorragie rétinienne...

Du suivi assidu et rigoureux du traitement dépend la préservation de votre capital visuel.

Quels traitements?

La première démarche du médecin est d'éliminer les causes infectieuses de l'uvéite. En cas d'infection, il prescrit des antibiotiques ou antiviraux associés ou non à des corticoïdes en fonction de l'intensité de l'inflammation.

Des collyres sont prescrits pour maintenir la pupille dilatée pour éviter ou réduire les synéchies. Selon le diagnostic, plusieurs médicaments peuvent être employés pour calmer l'inflammation :

Des corticoïdes prescrits sous forme de collyres, de pommades et/ou en injection locale. Ils peuvent également être administrés par perfusion (bolus) et/ou par comprimés.

(Toute corticothérapie prolongée à forte dose nécessite de suivre un régime alimentaire strictement sans sel et sans sucre. Un apport de potassium, de calcium et de vitamine D est également associé au traitement).

Un immuno-suppresseur pourra être prescrit en première intention ou parallèlement aux corticoïdes (méthotrexate, anti-TNF α , interféron...).