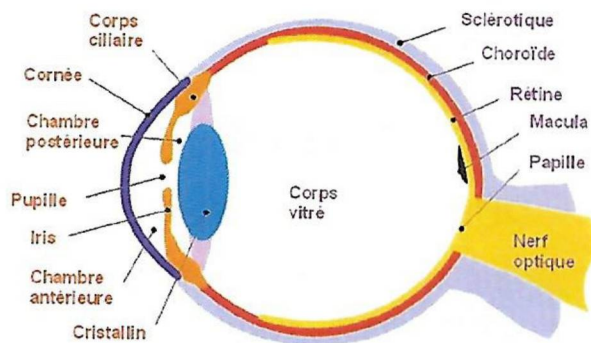


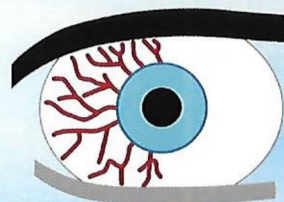
QU'EST CE QU'UNE INFLAMMATION OCULAIRE ?

L'inflammation est une réponse normale de l'organisme à une agression : traumatisme, infection, maladie auto-immune. Au niveau de l'œil elle peut faire des ravages parce qu'elle provoque notamment une rupture des barrières qui isolent l'œil de la circulation générale, permettant l'entrée dans l'œil de protéines et de cellules qui participent au processus inflammatoire et à la cicatrisation.



L'INFLAMMATION PEUT TOUCHER :

- **la cornée** (kératite) et **la sclère** (sclérite et épisclérite) à la surface de l'œil ;
- **l'uvéa** (uvéite) composée de l'iris, du corps ciliaire et de la choroïde ;
- par extension **la rétine** et **la papille** qui est le début du nerf optique.



INFLAM'ŒIL

Adresse Postale :
Association INFLAM'ŒIL
Maison des Associations du 15^{ème}
22 rue de la Saïda 75015 Paris

L'équipe d'Inflam'Œil est à votre écoute

Par téléphone :

01 74 05 74 23

OU

06 12 83 93 63

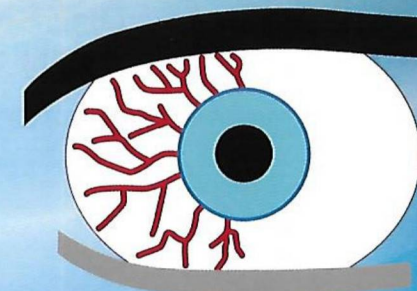
Site internet et son forum :
www.inflamoeil.org



E-mail :

contact@inflamoeil.org

**INFLAM'ŒIL est membre de
Alliance Maladies Rares
Eurordis**



INFLAM'ŒIL

Association loi 1901
reconnue d'intérêt général

BUTS DE L'ASSOCIATION INFLAM'ŒIL

- **L'information et l'orientation** des malades souffrant d'inflammation oculaire et d'uvéite récidivantes.
- **La sensibilisation et l'information** des professionnels de santé et du grand public.
- **Le soutien de la recherche** médicale et scientifique.



BULLETIN D'ADHÉSION ET DE SOUTIEN

Nom
Prénom
Âge
Profession.....
Adresse
.....
.....
.....
Tél Port.....
E-mail

Adhésion ou renouvellement 42€*
Adhésion jeune -26 ans 30€*
Don 10€* 20€* 30€* €*

* versements donnant droit à une déduction fiscale

Je souhaite recevoir le bulletin TYNDALL
par e-mail.

J'accepte que mes coordonnées soient
transmises aux autres adhérents.

Date :

Signature :

Bulletin à découper et à renvoyer à :
Association INFLAM'ŒIL
Maison des Associations du 15^{ème}
22 rue de la Saida 75015 Paris

(avec votre règlement par chèque ou paiement en ligne
sur notre site "nous aider" : campagne HelloAsso)

SYMPTÔMES DE L'INFLAMMATION OCULAIRE ?

Les symptômes qui doivent alerter :

- le blanc de l'œil rouge
- douleur à l'œil
- éblouissement douloureux
- impression de brouillard visuel
- mouches ou corps flottants dans le champ de vision
- pupille déformée
- vision des couleurs modifiée
- baisse de la vision

**Ne négligez pas ces symptômes.
Consultez rapidement
un ophtalmologiste.**

LES CAUSES ?

Dans 30 à 50 % des cas, la cause est inconnue.
Causes connues les plus fréquentes :

- **Infections :**
Par un virus, une bactérie, un parasite,
un champignon.
- **Maladies inflammatoires :**
Oculaires, rhumatismales, intestinales,
du système nerveux, vasculaires, générales.
- **Traumatismes, choc, corps étranger,
chirurgie...**

L'UVÉITE : QUELS RISQUES ?

L'uvéite est une maladie sournoise,
souvent indolore, au diagnostic difficile qui
peut débuter à tout âge.

Le dépistage précoce est absolument
nécessaire afin de préserver la vision et
réduire les risques de complications :
adhérences de l'iris au cristallin (synéchies),
cataracte, glaucome, décollement de la
rétine, hémorragies rétinienne,...

**Du suivi assidu et rigoureux
du traitement dépend la
préservation de votre capital visuel.**

QUELS TRAITEMENTS ?

Selon son origine, l'inflammation peut
être traitée par des antibiotiques, des
antiviraux et/ou par des corticoïdes et
immunosuppresseurs.

Ces traitements sont souvent longs, et ont
des effets secondaires.

Pour de plus amples informations,
consultez notre site ou contactez-nous par
téléphone ou par e-mail.